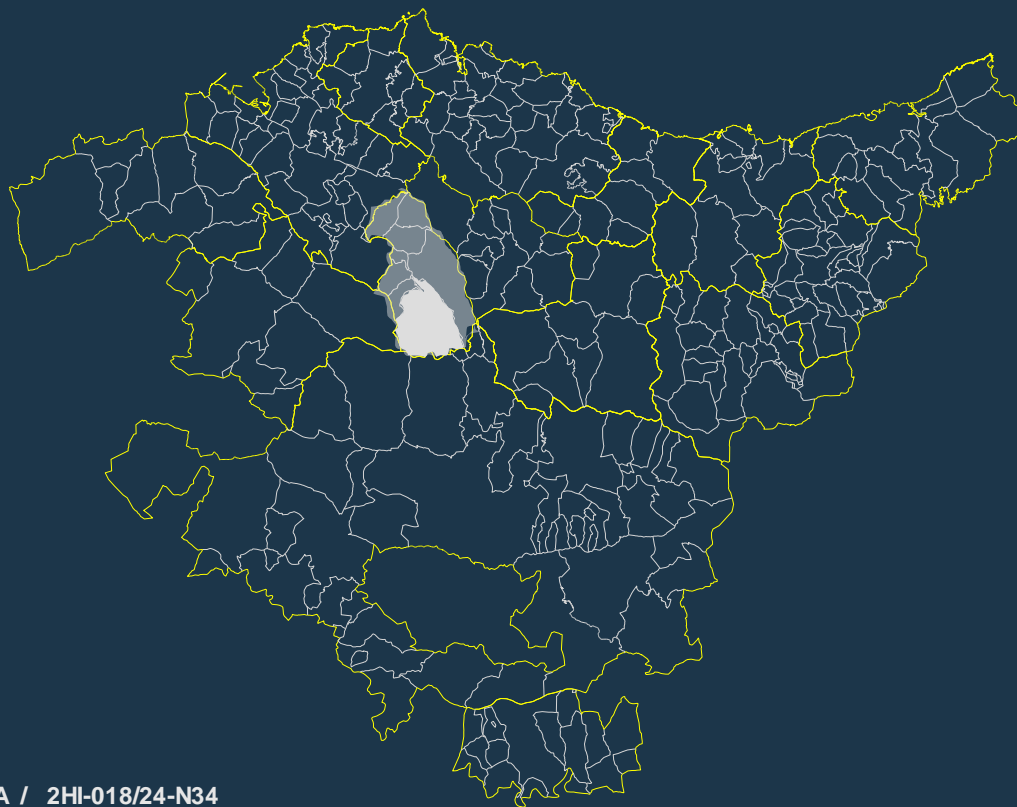


**Arau Subsidiarioen Aldaketa: Espazio Libreen tc Sistema Orokorra.**

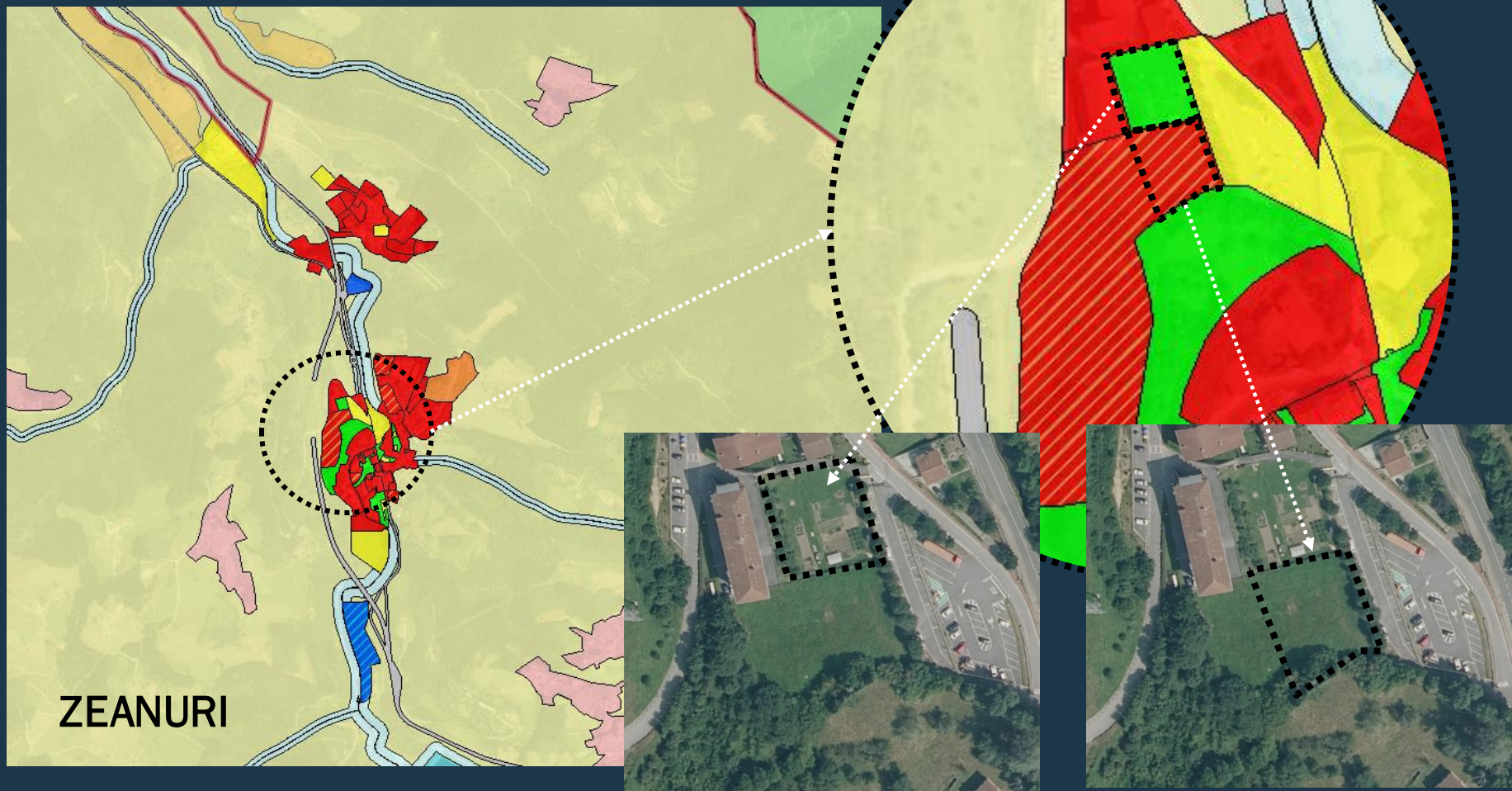
Modificación de las NNSS: Sistema General tc de Espacios Libre.



<b>Espedientea</b> / Expediente	<b>2HI-008/24-P05-A / 2HI-018/24-N34</b>
<b>Txostena</b> / Ponencia	<b>Lurralde Plangintzaren eta Hiri Agendaren Zuzendaritza</b> Dirección de Planificación Territorial y Agenda Urbana
<b>Gaia</b> / Asunto	<b>Arau Subsidiarioen Aldaketa: Espazio Libreen tc Sistema Orokorra.</b> Modificación de las NNSS: Sistema General tc de Espacios Libres.
<b>Indarrean dagoen plangintza</b> Planeamiento vigente	<b>b motako Arau Subsidiarioak, 2000ko abuztuaren 29an onartutakoak</b> Normas Subsidiarias tipo b) aprobadas el 29 de agosto de 2000
<b>Udala</b> / Municipio	<b>Zeanuri</b>
<b>Eremu Funtzionala</b> Área Funcional	<b>Arratia</b>

Arau Subsidiarioen Aldaketa: Espazio Libreen tc Sistema Orokorra.  
Modificación de las NNSS: Sistema General tc de Espacios Libre.

## Udalplan

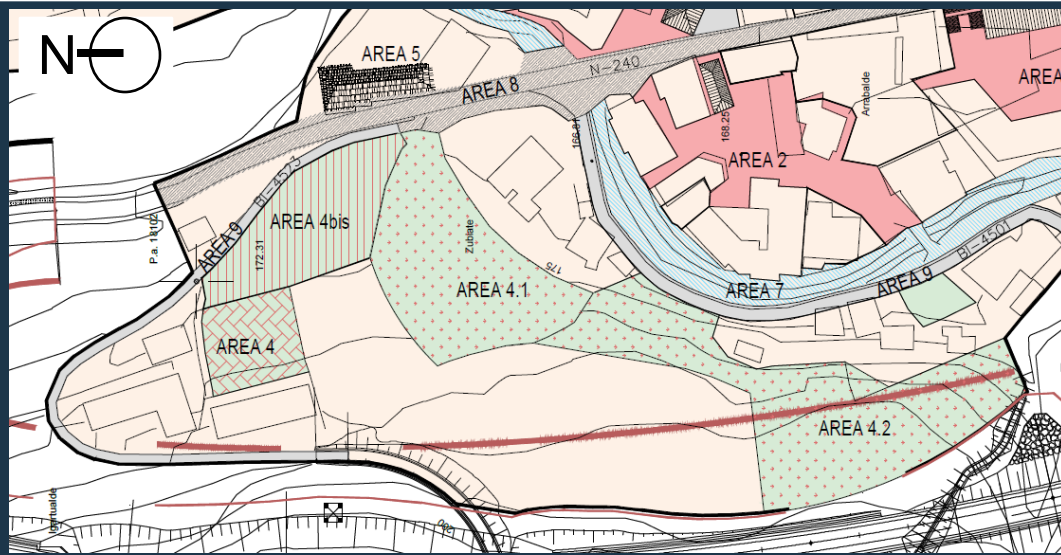


ZEANURI

**Espazio Libreen SO/SG EELL**  
**Area 4 1.370 m<sup>2</sup>**

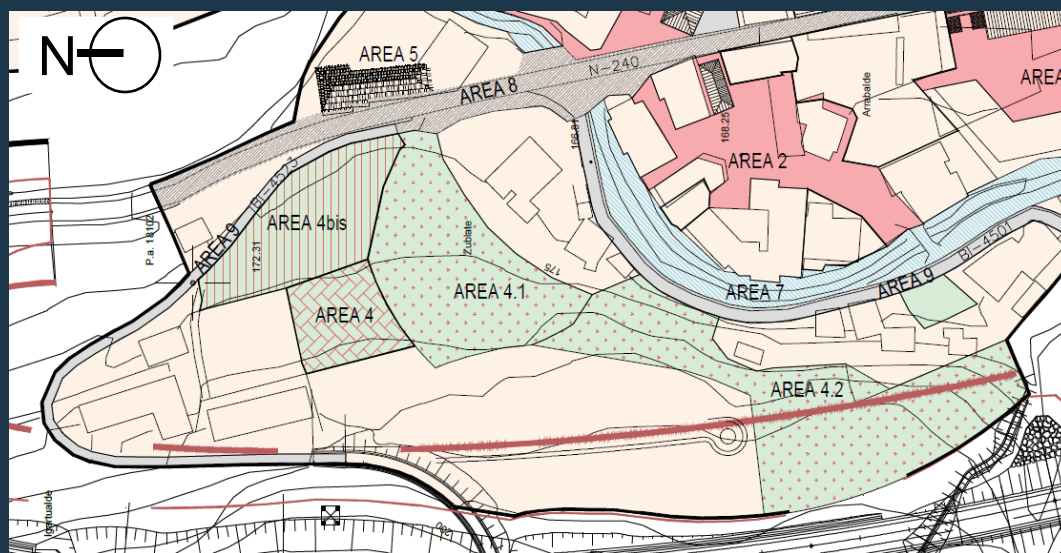
**Espazio Libreen TS/SL EELL**  
**UE3.3 1.447 m<sup>2</sup>**

## Arau Subsidiarioen Aldaketa: Espazio Libreentzako Sistema Orokorra. Modificación de las NNSS: Sistema General de Espacios Libres.



Indarrean dagoen plangintza:  
Hiri-lurzoruari esleitutako sistema orokorra  
Planeamiento vigente:  
Sistemas generales adscritos al suelo urbano

CALIFICACION DEL SUELO	ELEMENTOS FUNDAMENTALES DE LA ESTRUCTURA GENERAL Y ORGANICA DEL TERRITORIO	SUELO DE USO PUBLICO		
		DOMINIO OBTENIDO	DOMINIO A OBTENER	DOMINIO PRIVADO
AREAS DE SISTEMAS GENERALES DE ESPACIOS LIBRES	<b>Area 4:</b>	<b>1.370,22 m<sup>2</sup></b>		
	AREA 4.1 4.344,78 m <sup>2</sup> PARQUE DE ZUBIATE - Propiedad actual PRIVADA	-	4.344,78	-
	AREA 4.2 6.600,00 m <sup>2</sup> PARQUE DE ZUBIATE - Propiedad actual PRIVADA	-	6.600,00	-
	AREA 4bis 2.876,08 m <sup>2</sup> APARCAMIENTO PUBLICO - Propiedad MUNICIPAL	2.876,08	-	-



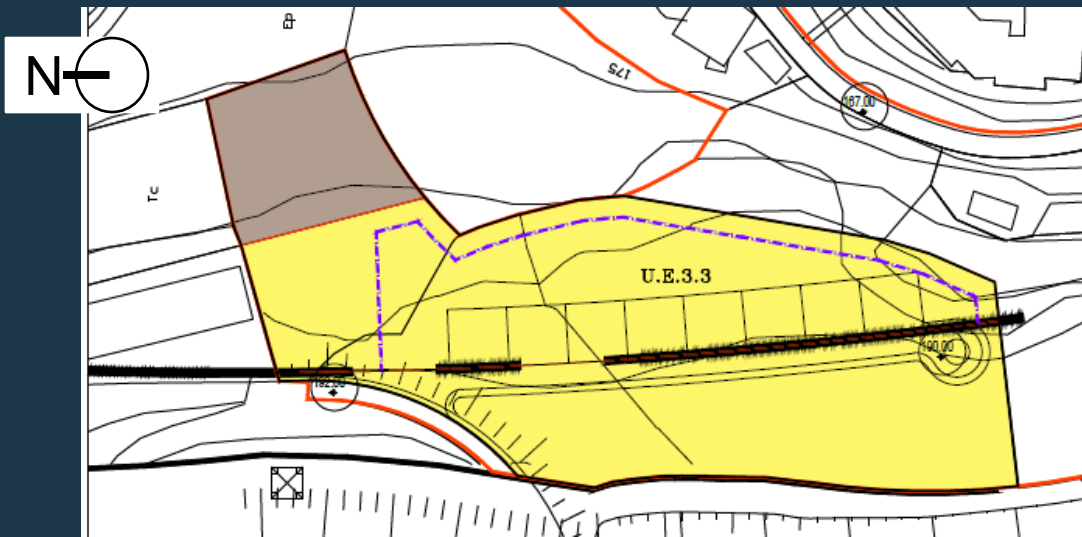
Proposatutako aldaketa:  
Hiri-lurzoruari esleitutako sistema orokorra  
Modificación propuesta:  
Sistemas generales adscritos al suelo urbano

CALIFICACION DEL SUELO	ELEMENTOS FUNDAMENTALES DE LA ESTRUCTURA GENERAL Y ORGANICA DEL TERRITORIO	SUELO DE USO PUBLICO		
		DOMINIO OBTENIDO	DOMINIO A OBTENER	DOMINIO PRIVADO
AREAS DE SISTEMAS GENERALES DE ESPACIOS LIBRES	<b>Area 4:</b>	<b>1.447,07 m<sup>2</sup></b>		
	AREA 4.1 4.344,78 m <sup>2</sup> PARQUE DE ZUBIATE - Propiedad actual PRIVADA	-	4.344,78	-
	AREA 4.2 6.600,00 m <sup>2</sup> PARQUE DE ZUBIATE - Propiedad actual PRIVADA	-	6.600,00	-
	AREA 4bis 2.876,08 m <sup>2</sup> APARCAMIENTO PUBLICO - Propiedad MUNICIPAL	2.876,08	-	-



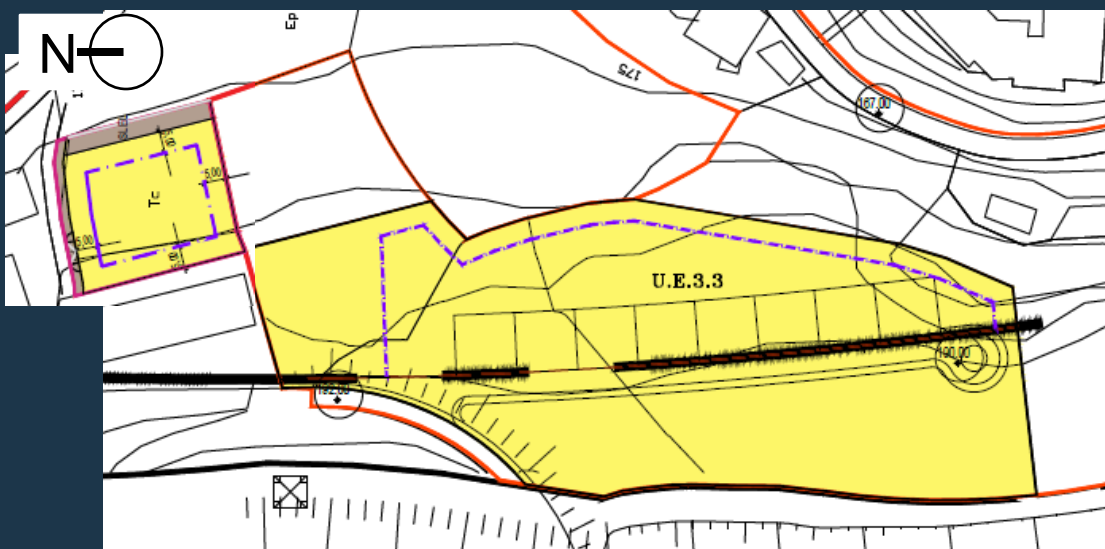
## Arau Subsidiarioen Aldaketa: Espazio Libreentzako Sistema Orokorra.

Modificación de las NNSS: Sistema General de Espacios Libres.



Indarrean dagoen plangintza:  
Hiri-lurzorua antolamendu xehetua  
Planeamiento vigente:  
Ordenación pormenorizada del suelo urbano

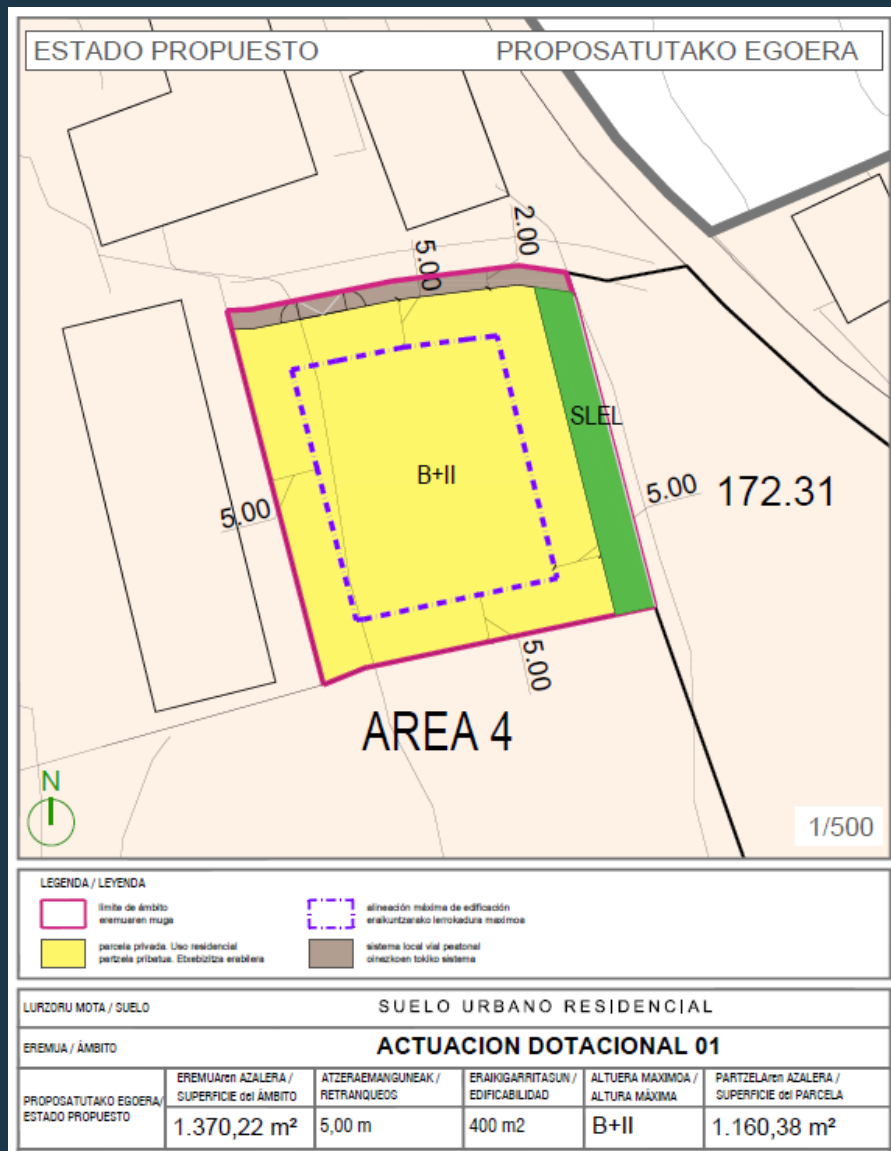
CALIFICACION DEL SUELO	USO CARACTERISTICO	EJECUCION DEL PLANEAMIENTO	SOLARES	SISTEMAS LOCALES		APROVECHAMIENTO
				Que computan aprovechamiento y/o edificabilidad		
				SUPERFICIE DE SUELO DE VALES Y AREAS PARA ESPACIOS LIBRES		EDIFICABILIDAD
				SUELO PUBLICO A OBTENER MEDIANTE LA EJECUCION DE LAS U. E.		
				Uso público Dominio público	Uso público Dominio privado	AL / S.U.E.
AREA A CONSOLIDAR	RESIDENCIAL	U.E.3.3 A.O.S.	11.200,51 m <sup>2</sup>	9.753,46 m <sup>2</sup>	1.447,05 m <sup>2</sup>	



Proposatutako aldagaketa:  
Hiri-lurzorua antolamendu xehetua  
Modificación propuesta:  
Ordenación pormenorizada del suelo urbano

CALIFICACION DEL SUELO	USO CARACTERISTICO	EJECUCION DEL PLANEAMIENTO	SOLARES	SISTEMAS LOCALES		APROVECHAMIENTO
				Que computan aprovechamiento y/o edificabilidad		
				SUPERFICIE DE SUELO DE VALES Y AREAS PARA ESPACIOS LIBRES		EDIFICABILIDAD
				SUELO PUBLICO A OBTENER MEDIANTE LA EJECUCION DE LAS U. E.		
				Uso público Dominio público	Uso público Dominio privado	AL / S.U.E.
AREA A CONSOLIDAR	RESIDENCIAL	U.E.3.3 A.O.S.	9.753,46 m <sup>2</sup>	9.753,46 m <sup>2</sup>	---	
ACTUACION DOTACIONAL	RESIDENCIAL		1.370,22 m <sup>2</sup>	1.160,38 m <sup>2</sup>	209,84 m <sup>2</sup>	400 m <sup>2</sup>
				1.447,05 m <sup>2</sup> por explotación		---

**Arau Subsidiarioen Aldaketa: Espazio Libreentzako Sistema Orokorra.**  
 Modificación de las NNSS: Sistema General de Espacios Libres.



Proposatutako aldaketa:  
 Zuzkidura Jarduketara berriaren Fitxak  
 Modificación propuesta:  
 Fichas de la nueva Actuación de Dotación

**MODIFICACIÓN PUNTUAL NNSS ZEANURI**      **ARAU SUBSIDIARIOEN ALDAKETA PUNTUALA - ZEANURI**

**JUSTIFICACIÓN DEL CUMPLIMIENTO DE ESTANDARES**

**SUELO URBANO. ACTUACION DOTACIONAL AD. 01**

**Buena Ukhara / Hiri lurzarua**

Denominación / izendapena	Superficie Azalera (m <sup>2</sup> )	Edificabilidad Erabilgarritasuna (m <sup>2</sup> /m <sup>2</sup> )	edif. Total erab. gaitza (m <sup>2</sup> )	edif. Residencial etxebizt. erab. (m <sup>2</sup> )	viv. VPO BDE etc. (m <sup>2</sup> )	viv. Taxada Tasatutako etx. (m <sup>2</sup> )	viv. Libre est. Libre est. (m <sup>2</sup> )	edif. Otros Usos best. erabilt. (m <sup>2</sup> )	viviendas etxebizt. (m <sup>2</sup> )
AD.01	1.370,22	-	400,00	400,00	-	-	400,00	0,00	3
SG	0,00	-	-	-	-	-	-	-	-
<b>AAR.1 - SG</b>	<b>1.370,22</b>	<b>-</b>	<b>400,00</b>	<b>-</b>	<b>-</b>	<b>-</b>	<b>-</b>	<b>-</b>	<b>B+2</b>

**JUSTIFICACIÓN DEL CUMPLIMIENTO DE ESTANDARES**

**ESTANDARES MÍNIMOS DE DOTACIONES LOCALES**

En cumplimiento del art. 6 del DECRETO 123/2012, de 3 de julio, de estándares urbanísticos

	est. mínimos	Ordenación
a) 15% sup. del Área ( excluidos SG) para SLEL	SLEL 205,53	137,92
b) 5m/25m/2m de dotaciones públicas locales	dotaciones públicas locales 80,00	209,83
c) Aparcamiento 0,35 plazas/25m <sup>2</sup> privado	aparcamiento 6	6
d) plantación o conservación de un árbol/nuevo vivero	Arboles 4	4

**SUPERFICIES**

RESIDENCIAL	400,00
DOTACIONES LOCALES	209,83
COMERCIAL	-
SLEL	137,92
SGEL	0,00
SLV	0,00
SLVAP	0,00
SLVP	71,91
SLVE	0,00